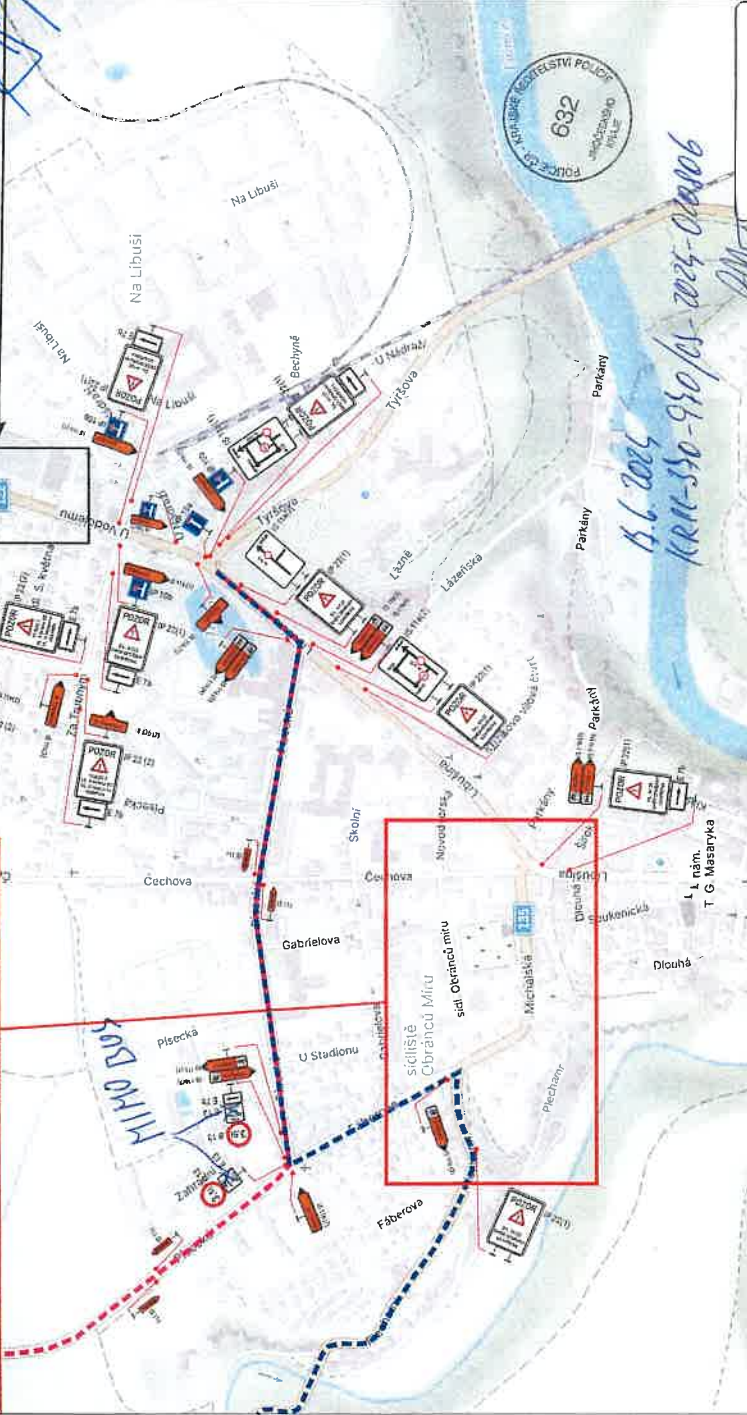


DETAIL A-A

DIO se shoduje s odsouhlasenou verzí DI PČR Tábor

KRAJSKÝ ÚŘAD - JIHOČESKÝ KRAJ
 Odbor dopravy a silničního hospodářství
 Dopravní značení schváleno
 Č.j.: *44.704.84004.Poz.1*
 Ze dne *27.08.2024*



— Uzavírka
 - - - - - Objízdňá trasa

IP 22(1)	POZOR SIL. IV/22 SMĚR OPĚŘENÝ UZAVŘENA	IP 22(2)	POZOR VÝJEZD Z UL. 5 Května DO UL. U Vodotjemu UZAVŘEN	IS 11a(1)	OPĚŘENÍ PŘEBARVENÍ 3,5m	IS 11a(2)	OPĚŘENÍ PŘEBARVENÍ 3,5m	IS 11a(3)	OPĚŘENÍ SIL. IV/22	IS 11b(1)	OPĚŘENÍ UL. U Vodotjemu	IS 11b(2)	OPĚŘENÍ UL. U Vodotjemu
-----------------	--	-----------------	---	------------------	--------------------------------------	------------------	--------------------------------------	------------------	------------------------------	------------------	-----------------------------------	------------------	-----------------------------------

Dopravné inženýrské opatření
Koridore s et. 1 - Rekonstrukce ul. Michalská - DIO Janev
Obnova povrchu sil. II/122 a vybudování sjezdu pro nový retail park, Bechyně
 Zadavatel: 1. Kamenická stavební a obchodní firma s.r.o., p. Zahradní, tel. 721 715 191
 Zpracoval: Jiří Kubeš ml. Dne: 22.08.2023
 Email: technik@signistav.cz Poznámka:
 Telefon: 702 100 810 **KOORDINACE S ET.2 - DIO Michalská**



