

SKLADBA STŘECHY (NOVÁ) NAD JATNOUŠÍM TAVILOM I. A 2

DEK STŘECHA ST.2001A (DEKROOF 01-A)

Jednoplášťová, kotvená, fólie PVC-P, EPS, parozábrana z AP, nosná konstrukce ŽB, REI 60

Obvyklé použití: rodinné domy, bytové domy, administrativní budovy

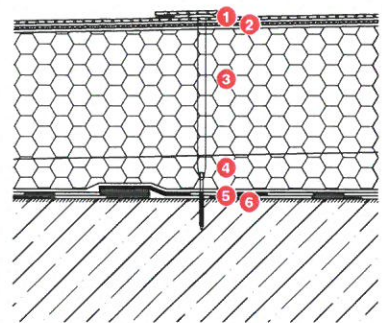
STŘECHY
S POVLAKEM

Jednoplášťová mechanicky kotvená skladba střechy bez provozu, s hlavní hydroizolační vrstvou z fólie z měkkého PVC (PVC-P), spádová vrstva vytvořena tepelnou izolací.

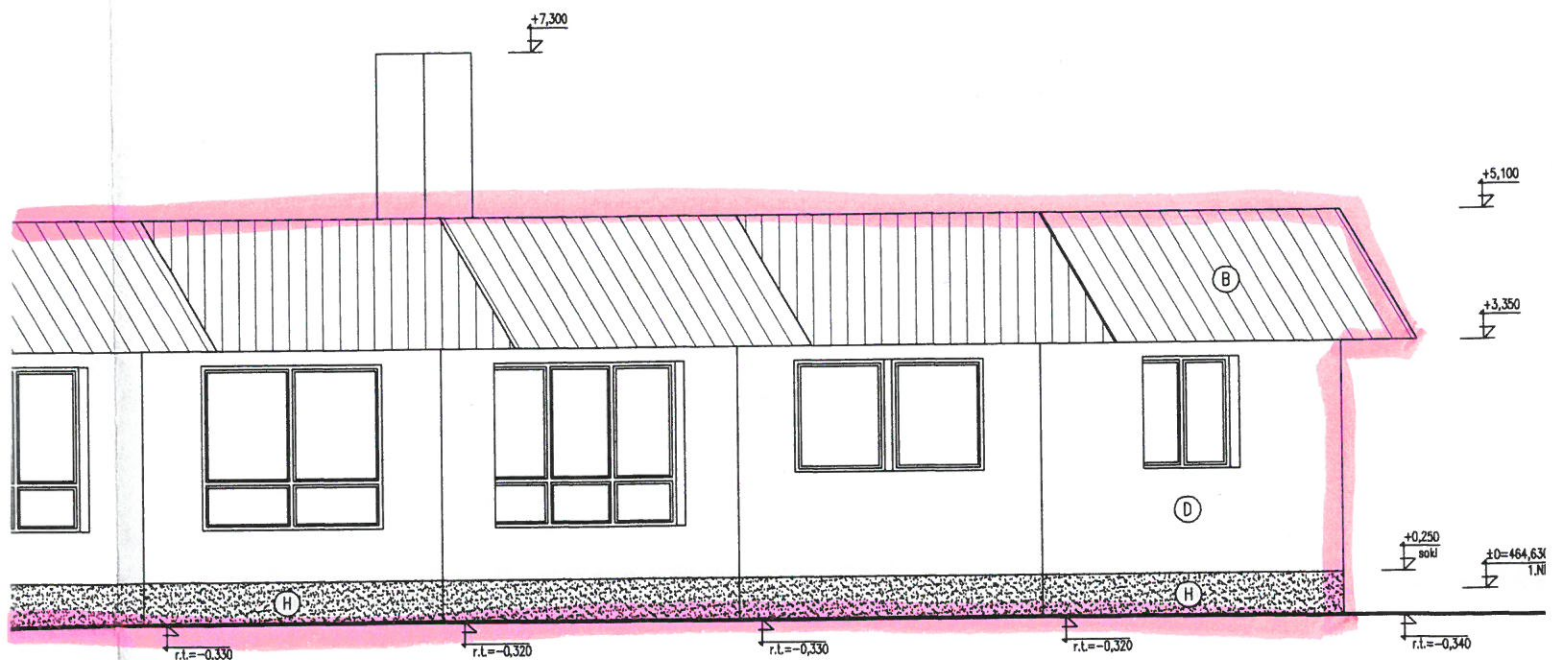
SPECIFIKACE SKLADBY

VRSTVA	TL. (mm)	POPIS
① DEKPLAN 76	1,5; 1,8; 2,0	fólie z PVC-P určená k mechanickému kotvení, hydroizolační vrstva
② FILTEK 300	cca 2,9	netkaná textilie ze 100% polypropylenu, separační vrstva
③ EPS 100	180	desky ze stabilizovaného pěnového polystyrenu, tepelněizolační vrstva
④ spádové klíny EPS 100	min. σ 80 min. 30	spádové klíny ze stabilizovaného pěnového polystyrenu, tepelněizolační a spádová vrstva
⑤ GLASTEK 40 SPECIAL MINERAL	4,0	pás z SBS modifikovaného asfaltu s jemnozrnným posypem, parotěsnicí a vzduchotěsnicí vrstva, provizorní hydroizolační vrstva
⑥ DEKPRIMER	-	asfaltová, vodou ředitelná emulze, přípravný nátěr podkladu
železobetonová deska		železobetonová nosná konstrukce SK.1001A
vnitřní omítka		vnitřní vápenná omítka včetně malby OM.1001B, povrchová úprava

SCHÉMA KONSTRUKCE



Doporučený minimální sklon povrchu střech pro zajištění dostatečného odtoku vody je 1,7° (3%). Maximální sklon střešního pláště pro zajištění stability vrstev kotvením je 5° (8,7%). Při sklonu větším než 5° je třeba obvykle navrhnout opatření, které brání posunu vrstev skladby ve směru spádu.



LEGENDA

- (A) VYPLNĚ OTVORŮ - DŘEVĚNÁ (popř. PLASTOVÁ) OKNA A DVEŘE
- (B) STÁVAJÍCÍ STŘEŠNÍ KRYTINA - BRAMAC (BARVA ČERVENÁ)
- (C) ZATEPLOVACÍ SYSTÉM TEXCOLOR + PROBARVOVANÁ OMÍTKA (E5-52)
- (D) ZATEPLOVACÍ SYSTÉM TEXCOLOR + PROBARVOVANÁ OMÍTKA (E5-51)
- (E) KLEMPÍRSKÉ PRVKY - MĚDĚNÝ PLECH
- (F) NAVRŽENÁ STŘEŠNÍ KRYTINA - BRAMAC BOBROVKA (BARVA OHLAVĚ ČERVENÁ)
- (G) ZÁMEČNICKÉ VÝROBKY : ZÁBRADÍ APOD. - BARVA TERAKOTY (SHODNÁ SE STŘEŠNÍ KRYTINOU BRAMAC-BOBROVKA)
- (H) SOKL - PROBARVOVANÁ OMÍTKA TEXCOLOR (E5-52)
- (I) SCHODIŠTĚ - KERAMICKÝ DLAŽBA MRAZUZDORNÁ
- (J) PŘÍSTŘEŠEK Z POLYKARBONÁTOVÝCH DESEK (MAKROLONU)
- (K) DŘEVĚNÉ PRVKY - SVĚTLÉ DŘEVO (SMRK), OŠETŘENÉ PROSTŘEDKY ODOLÁVAJÍCÍ POVĚTRNOSTNÍM VLIVŮM
- (L) STÁVAJÍCÍ REŽNÉ SPÁROVANÉ ZDVO KOMÍNA - (V PŘÍPADĚ NUTNOSTI PŘESPÁROVAT)
- (M) OCELOVÉ ZÁBRADÍ VYROVNÁVACÍ RAMPY - BARVA TERAKOTY (SHODNÁ S OŠTĚNĚM STŘEŠNÍ KRYTINY BRAMAC-BOBROVKA)
- (N) VYROVNÁVACÍ RAMPA - ZÁMKOVÁ DLAŽBA BEST; STĚNY RAMPY PROBARVOVANÁ OMÍTKA TEXCOLOR (E5-52)
- (O) RIZALT KOLEM HLAVNÍHO VSTUPU - BARVA TERAKOTY (SHODNÁ SE STŘEŠNÍ KRYTINOU BRAMAC-BOBROVKA)
- (P) PŘÍSTŘEŠEK NAD HLAVNÍM VSTUPEM - MĚDĚNÝ PLECH
- (Q) ZATEPLOVACÍ SYSTÉM TEXCOLOR + PROBARVOVANÁ OMÍTKA (E3-51)
- (R) ZATEPLOVACÍ SYSTÉM TEXCOLOR + PROBARVOVANÁ OMÍTKA (E3-52)
- (S) SOKL - PROBARVOVANÁ OMÍTKA TEXCOLOR (E3-54)

- POVRCHOVÁ ÚPRAVA DŘEVĚNÝCH PRVKŮ A KONSTRUKCÍ - PROSTŘEDKY ODOLÁVAJÍCÍ POVĚTRNOSTNÍM VLIVŮM (Např. OVERSOL, XYLADECOR)

Projektová dokumentace byla ověřena
ve stavebním řízení a je podkladem pro
provedení stavby dle stavebního povolení

číslo výst. 330- 227/2000 / Kre