

PŘÍSTAVBA A STAVEBNÍ ÚPRAVY HASIČSKÉ ZBROJNICE BERNARTICE – POHLEDY NOVÝ STAV K.Ú. BERNARTICE U MILEVSKA



POHLED ZÁPADNÍ

POZNÁMKA:

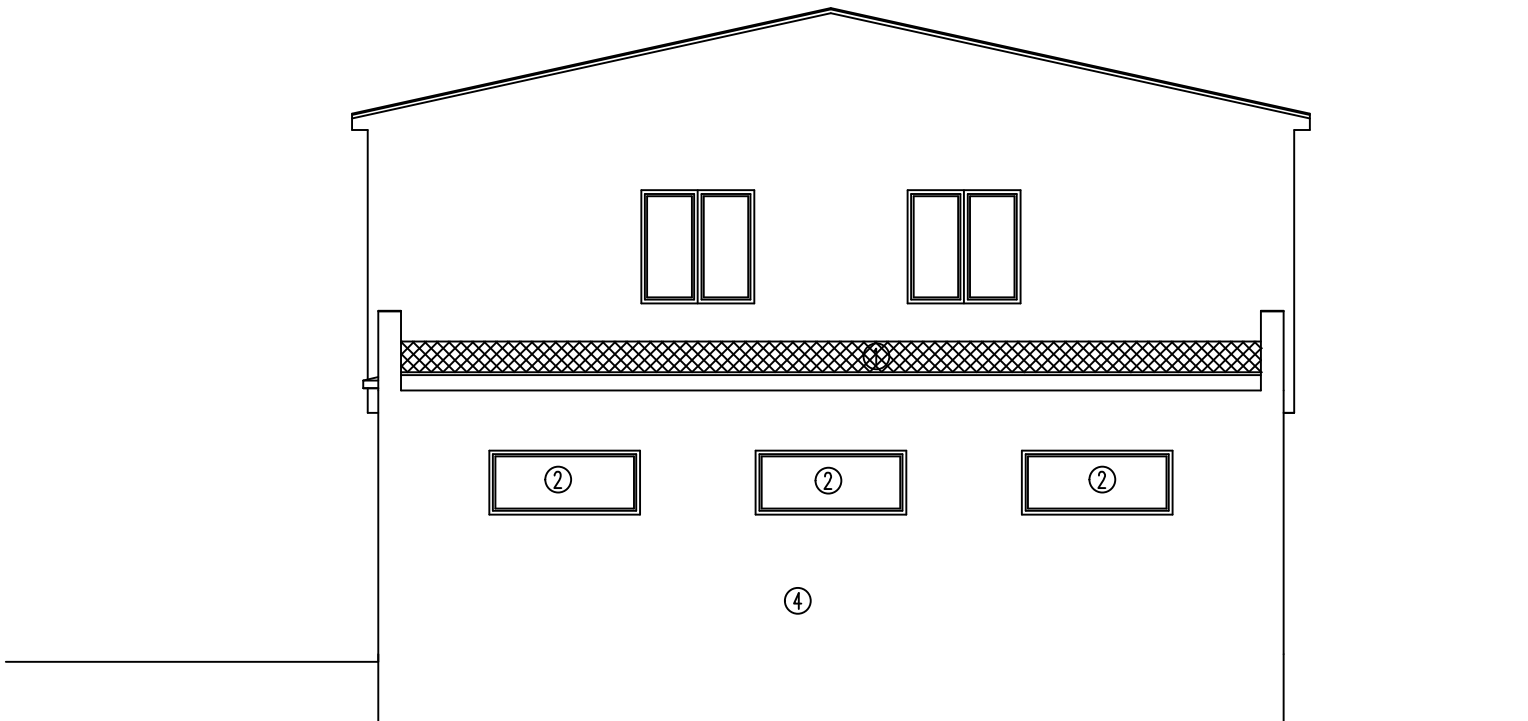
- V MÍSTĚ DOPOJENÍ STŘECHY NA STÁ.OBJEKT DOJDE K DEMONTÁŽI STÁV. ZATEPLOVACÍHO SYSTÉMU
- DEŠŤOVÁ VODA BUDE SVEDENA DO DEŠŤOVÉ KANALIZACE SVODY
- PNAD VJEZDEM BUDE ZŘÍZENÁ MALÁ POHLEDOVÁ STŘÍŠKA
- PARAPETY A OKAPNÍ ŽLABY A SVODY Z POZINKOVANÉHO PLECHU tl. 0,6 mm

LEGENDA :

- ① STŘEŠNÍ KRYTINA – FALCOVANÝ PLECH
- ② PLASTOVÉ OKNO S IZOLAČNÍM DVOJSKLEM
- ③ GARÁŽOVÉ ELEKTRICKY OVLÁDANÁ VRATA
- ④ VENKOVNÍ BAREVNÁ VÁPENOCEMENTOVÁ OMÍTKA
- ⑤ STŘÍŠKA NAD VJEZDEM



POHLED VÝCHODNÍ



POHLED SEVERNÍ

Vypracoval M.Kreuzer	Zodp. projektant M.Kreuzer	Tech. kontrola M.Kreuzer		
Kreslil M.Kreuzer				
Investor Městys Bernartice, Náměstí sbody 33, Bernartice			formát A2	
Akce			datum 8.3.2023	
Přístavba hasičské zbrojnice			účel DSP	
			č. zakázky	
			č. kopie	
Obsah výkresu			archivní č.	
Nový stav – pohledy			Měřítko 1:75	Č. výkresu 8