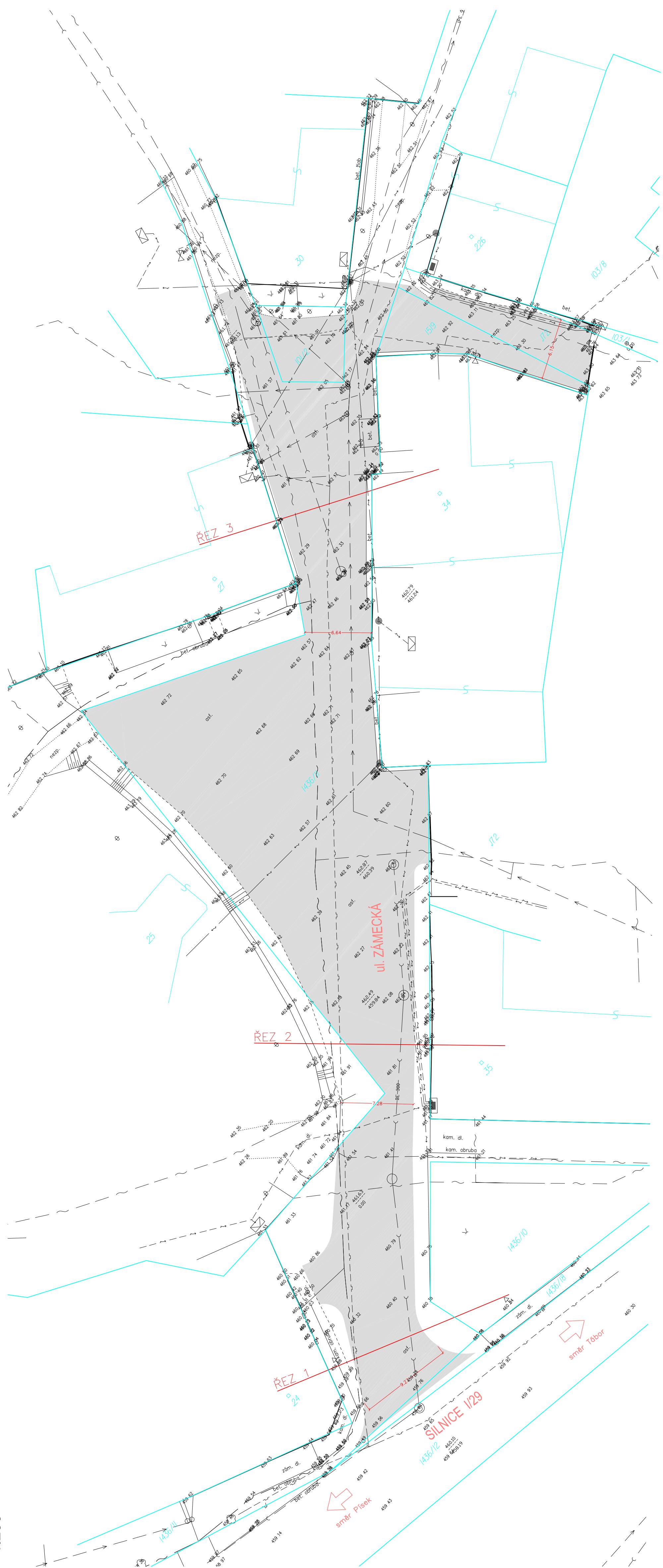


# KOORDINAČNÍ SITUACE STAVBY

1:250



## LEGENDA

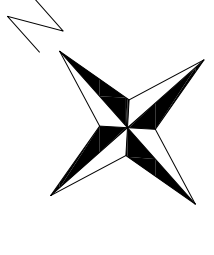
- 377.46
- ZAMĚŘENÍ STÁVAJÍCÍHO STAVU
- POLOHOPOIS/VÝŠKOPIS
- KATASTRÁLNÍ MAPA
- I436/11
- I01/2

## VEDENÍ IS - STÁVAJÍCÍ

- VEDENÍ NN – PODZEMNÍ – E.ON
- VEDENÍ NN – NADZEMNÍ – E.ON
- PLYNOVOD PODZEMNÍ STL – E.ON
- VEDENÍ DÉLOVACÍ – CETIN
- KANALIZACE
- VODOVOD PODZEMNÍ

## BAREVNÉ PLOCHY

- FRÉZOVÁNÍ STÁVAJÍCÍ KOMUNIKACE
- POKLÁDKA KRYTU ACO 11 – TL. 50MM



TRASY STÁVAJÍCÍCH PODZEMNÍCH INŽENÝRSKÝCH SÍTÍ JSOU ZAKRESLENY POUZE ORIENTAČNĚ A ZÁKRES NAHRAZUJE VYTČENÍ. DODAVATEL STAVBY JE POVINEN ZAJISTIT PŘESNÉ VYTČENÍ A OVĚŘIT TRAS PODZEMNÍCH SÍTÍ V ZÁMĚŘENÉM ÚZEMÍ. V OCHRANNÝCH PÁSMÍCH PODZEMNÍCH INŽENÝRSKÝCH SÍTÍ LZE PROVÁDĚT ZEMNÍ PRÁCE POUZE ROUČNĚ. V OCHRANNÝCH PÁSMÍCH NADZEMNÍCH INŽENÝRSKÝCH SÍTÍ JE NUTNĚ DODRŽOVAT ZLÁŠTNÍ PRAVIDLA POKYNOU SPRÁVCE SÍTÍ.

<b>PROJEKCE DOPRAVNÍCH STAVEB</b>			
vypisoval:	Ing. Pavla Větrovcová	Budovcova 2530, 397 01 Písek tel. 382 210 552, www.gkplsek.cz, info@gkplsek.cz	
komponoval:	Ing. Ladislav Čabráček	katastrální území:	Bernartice u Mílevska
datum:	04/2018	mapový štáb:	DOS
číslo zápisů:	1316/2018	metřík:	1:250
objednatel:	Městy Bernartice, Náměstí Svobody 33, 398 43 Bernartice	číslo přílohy:	pac:
Bernartice - místní komunikace ul. Zámecká		C.2	
Koordinační situace stavby			