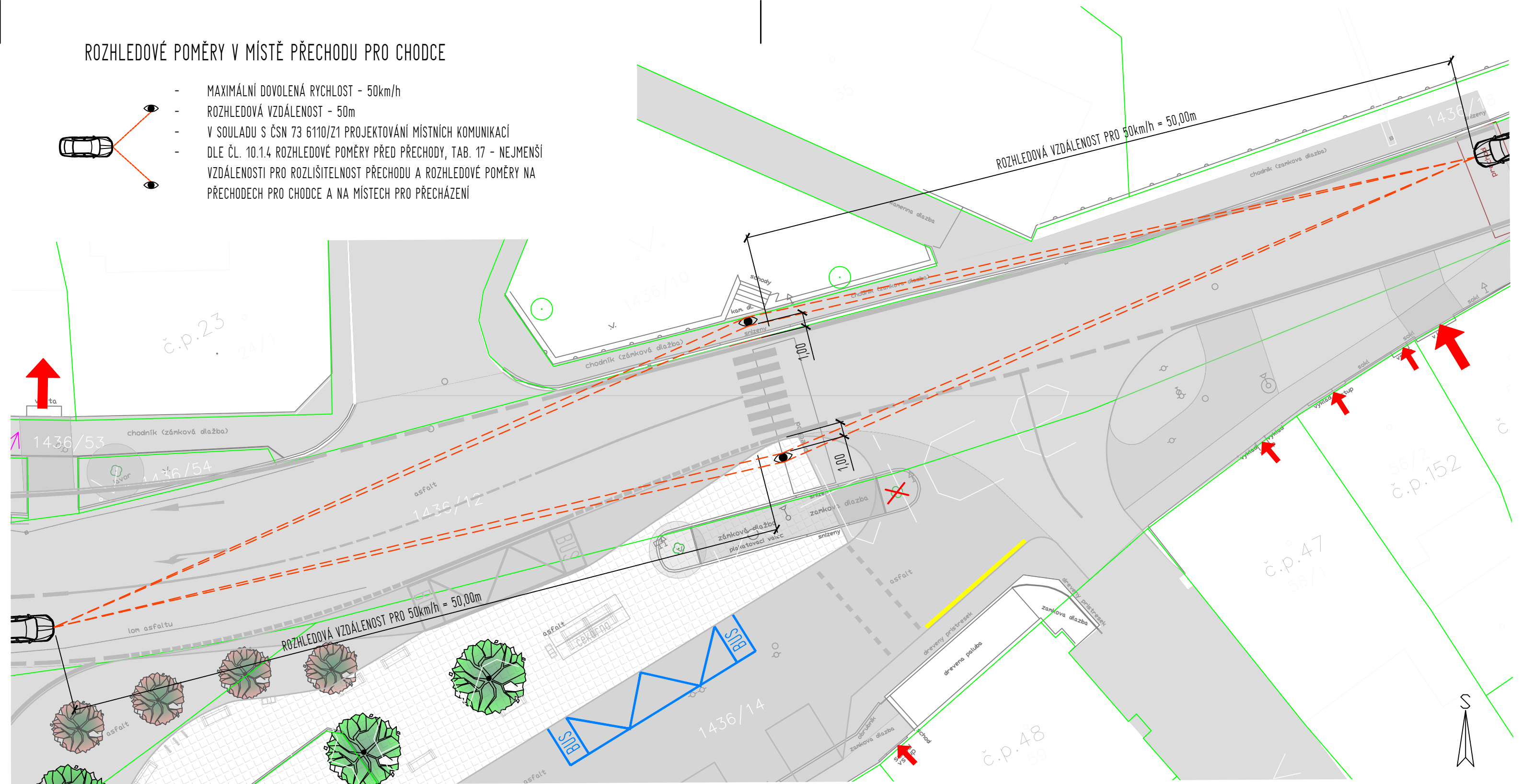
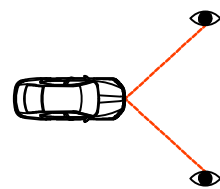





ROZHLEDOVÉ POMĚRY V MÍSTĚ PŘECHODU PRO CHODCE

- MAXIMÁLNÍ DOVOLENÁ RYCHLOST - 50km/h
- ROZHLEDOVÁ VZDÁLENOST - 50m
- V SOULADU S ČSN 73 6110/Z1 PROJEKTOVÁNÍ MÍSTNÍCH KOMUNIKACÍ
- DLE ČL. 10.1.4 ROZHLEDOVÉ POMĚRY PŘED PŘECHODY, TAB. 17 - NEJMENŠÍ VZDÁLENOSTI PRO ROZLIŠITELNOST PŘECHODU A ROZHLEDOVÉ POMĚRY NA PŘECHODECH PRO CHODCE A NA MÍSTĚCH PRO PŘECHÁZENÍ



Zodpovědný projektant	Ing. Oldřich Slováček	Vypracoval	Ing. Matěj Slováček	S-pro servis s.r.o. Pivovarská 1272 388 01 Blatná IČ 060 16 910	
		Podpis			
Stavba REVITALIZACE NÁMĚSTÍ SVOBODY DOPRAVNÍ STUDIE		Vypracoval	Ing. arch. K. Řebřínová	Investor Městys Bernartice Náměstí svobody 33 398 43 Bernartice IČO 00249530	Číslo paré
		Podpis			
		Datum	11/2023		
		Stupeň PD	STUDIE		
	Formát	A3			
	Měřítko	1:250			
Název přílohy ROZHLEDOVÉ POMĚRY - PŘECHOD PRO CHODCE, MÍSTO PRO PŘECHÁZENÍ				Číslo přílohy	9