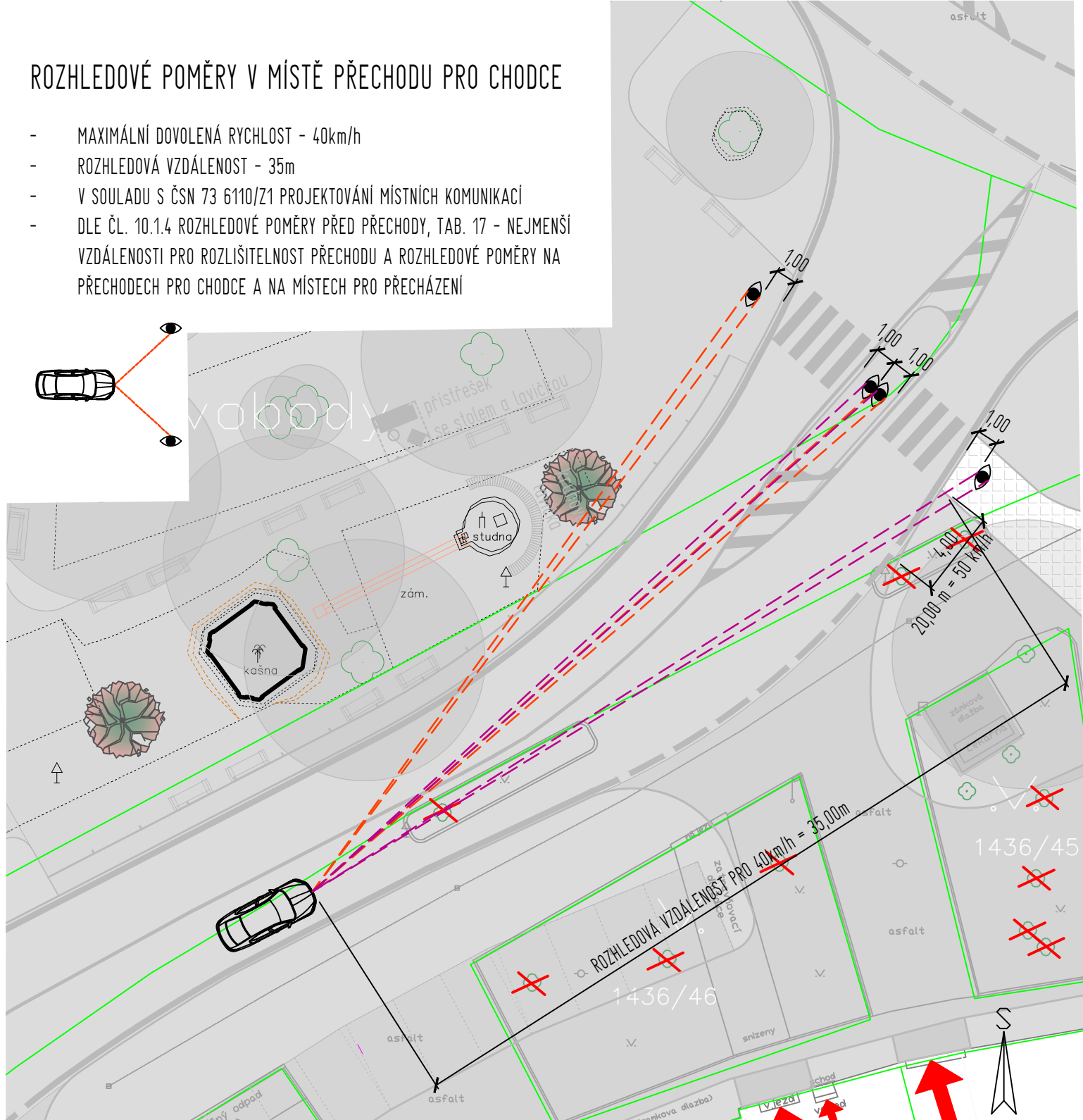
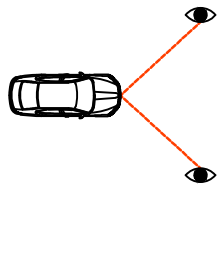


ROZHLEDOVÉ POMĚRY V MÍSTĚ PŘECHODU PRO CHODCE

- MAXIMÁLNÍ DOVOLENÁ RYCHLOST - 40km/h
- ROZHLEDOVÁ VZDÁLENOST - 35m
- V SOULADU S ČSN 73 6110/Z1 PROJEKTOVÁNÍ MÍSTNÍCH KOMUNIKACÍ
- DLE ČL. 10.1.4 ROZHLEDOVÉ POMĚRY PŘED PŘECHODY, TAB. 17 - NEJMENŠÍ VZDÁLENOSTI PRO ROZLIŠITELNOST PŘECHODU A ROZHLEDOVÉ POMĚRY NA PŘECHODECH PRO CHODCE A NA MÍSTĚCH PRO PŘECHÁZENÍ



Zodpovědný projektant Ing. Oldřich Slováček	Vypracoval Ing. Matěj Slováček	S-pro servis s.r.o. Pivovarská 1272 388 01 Blatná IČ 060 16 910	
	Podpis 		
Stavba REVITALIZACE NÁMĚSTÍ SVOBODY DOPRAVNÍ STUDIE	Datum 11/2023	Investor Městys Bernartice Náměstí svobody 33 398 43 Bernartice IČO 00249530	Číslo paré
	Stupeň PD STUDIE		
	Formát A4		
	Měřítko 1:250		
Název přílohy ROZHLEDOVÉ POMĚRY - PŘECHOD PRO CHODCE	Číslo přílohy		7